

らくらく! かんたん設定 ガイド

パン・チルト対応ネットワークカメラ

CS-MVTX01F

プラネックスコミュニケーションズ株式会社

Version:1.0 PMN-04-21-TS-CS-MVTX01F

※CS-MVTX01Fの接続設定を本紙によっておこなえるため、本紙より詳細な情報が必要な場合は、付属CD-ROM内のマニュアルを参照してください。

STEP

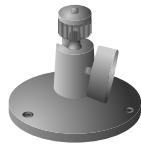
7

はじめに

本パッケージに以下の付属品が含まれていることを確認してください。



CS-MVTX01F本体



スタンドキット



「Manual & Utility」CD-ROM



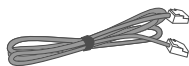
らくらく! かんたん設定ガイド
(本紙)



ACアダプタ



リモートコントローラ(電池付)



LANケーブル(ストレート、2m)



AVケーブル



保証書



安全に関する説明書

STEP

2

ハードウェアの接続

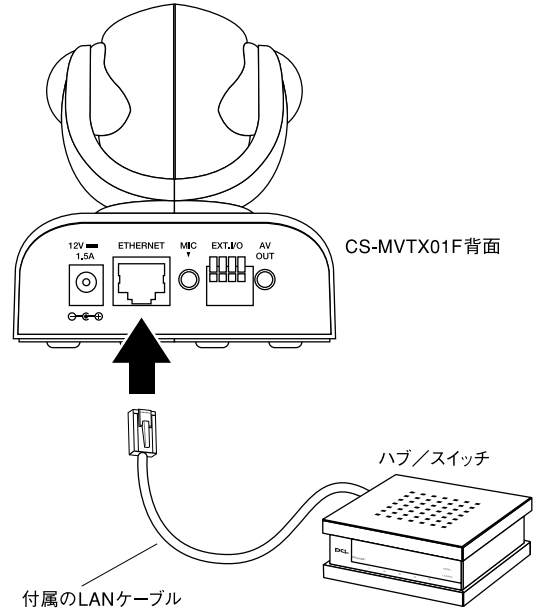
1 機器の接続をします

本製品の後部にあるLANポートに付属のLANケーブルでハブ/スイッチまたはルータと接続します。



メモ

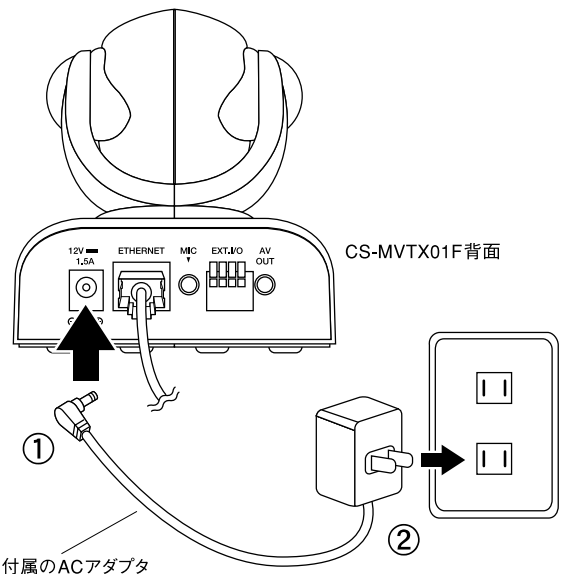
コンピュータに直接接続するときは、付属CD-ROM内のマニュアル(25ページ)を参照してください。



2 本製品の後部にある電源コネクタに付属のACアダプタを接続します。ACアダプタをAC100Vコンセントに差し込みます。



ACアダプタは必ず付属のものを使用してください。付属以外のACアダプタの使用は、製品の故障、誤作動などの原因となる可能性があります。付属以外のACアダプタを使用した場合の故障は保証の範囲外となります。



3 本製品の前面LEDランプを確認します。コンセントに接続された時点で自己診断のため赤と緑を交互に数回点滅します。



メモ

LEDランプの詳細は、付属CD-ROM内のマニュアル(14ページ)を参照してください。

STEP

3

動作環境

本製品をご使用いただくために以下のシステム要件を満たす必要があります。

●本製品接続の推奨コンピュータ

対応OS	Microsoft WindowsXP/2000/Me/98SE
WEBブラウザ	Internet Explorer 5.5以上
インターフェース	10/100Mbps LANポートが装備されていること

●付属専用ユーティリティの動作推奨環境

対応OS	Microsoft WindowsXP/2000/Me/98SE
CPU	Intel 1GHz Pentium III以上、AMD Athlon以上
メモリ	256MB SDRAM
画面	NVIDIA TNT、TNT2、GeForceシリーズ32MBメモリ ATI RADEONシリーズ 32MBメモリ

●付属専用ユーティリティの動作最低環境

対応OS	Microsoft WindowsXP/2000/Me/98SE
CPU	Intel 350MHz Pentium II MMX以上、AMD K6-2 MMX以上
メモリ	128MB SDRAM
画面	NVIDIA TNT、TNT2、GeForceシリーズ32MBメモリ その他

STEP

4

ユーティリティのインストール

付属CD-ROMから以下のユーティリティがインストールできます。

●CS ME-Watcher

CS IP-Master	ネットワーク上のカメラの検索/接続ユーティリティ
CS UP-Wizard	ファームウェアのアップデートユーティリティ
CS ME-Watcher 再生	録画した動画を再生するユーティリティ
CS ME-Watcher モニタ	カメラの監視ユーティリティ

詳細は付属CD-ROM内のマニュアル(50ページ)を参照してください。



ユーティリティのインストールは、管理者権限のユーザで実行してください。

- 1 付属のCD-ROMをコンピュータのCD/DVD-ROMドライブに入れます。自動的に「インストールの準備をしています。」が開始します。

■自動起動しないときは・・・

- a) マイコンピュータを表示します。
- b) CD/DVD-ROMドライブアイコンを右クリックします。
- c) メニューの「自動再生」をクリックします。



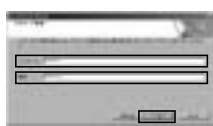
- 2 「次へ」をクリックします。「使用承諾契約」が表示されます。

- 3 内容を確認し、「はい」をクリックします。「ユーザ情報」が表示されます。

- 4 「ユーザ名」、「会社名」を入力し、「次へ」をクリックします。「パスワード設定」が表示されます。



- 5 「パスワード」を入力します。「確認」のパスワードを入力し、「次へ」をクリックします。「インストール先の選択」が表示されます。



メモ

- ・「パスワード」と「確認」は同じものを入力してください。
- ・「CS ME-Watcher 再生」、「CS ME-Watcher モニタ」を使用するためのパスワードです。
- ・パスワードは6～14文字にしてください。

6

「次へ」をクリックします。「プログラムフォルダの選択」が表示されます。

7

「次へ」をクリックします。「ファイルコピーの開始」が表示されます。

8

「ファイルコピーの開始」では入力した情報を確認できます。「次へ」をクリックします。

9

インストールがはじまり、「セットアップステータス」が表示されます。

10

「InstallShieldウィザード完了」が表示されます。「完了」をクリックします。

11

コンピュータを再起動してください。

- コンピュータの再起動をきかれたら、「はい、今すぐコンピュータを再起動します。」を選び、「完了」をクリックします。



STEP

5

カメラの映像を表示する

CS IP-Masterを使い、カメラの画像を表示します。

1

CS IP-Masterを起動します。

- ・「スタート」→「プログラム」→「CS ME-Watcher」→「CS IP-Master」をクリックします。
- ・LAN内に接続されたカメラを自動的に検出します。



メモ

- ・デスクトップ上の「CS IP-Master」アイコンからも起動できます。

■カメラが検出されないときは、付属CD-ROM内のマニュアル36ページを参照してください。

2

「シリアル番号」を選択し、「選択されたデバイスにリンクします」をクリックします。

3

WEBブラウザソフトが起動し、カメラの画像を表示します。



メモ

- ・初て表示するときには図のようなウィンドウが表示されることがあります。「はい」をクリックしてください。



メモ

- ・カメラの設定は付属CD-ROM内のマニュアル(62ページ)を参照してください。

プラネックスコミュニケーションズ株式会社

〒103-0011 東京都中央区日本橋大伝馬町12-7 PCIビル

●プラネックスコミュニケーションズ、PLANEX COMMUNICATIONSは、プラネックスコミュニケーションズ株式会社の登録商標です。

●MicrosoftおよびWindowsは米国Microsoft Corporationの、米国およびその他の国における登録商標または商標です。

●その他、記載されている会社名、商品名は各社の商標または登録商標です。

●ご注意：ご使用の際は必ず商品に付属された取り扱い説明書をお読みになり、正しく安全にご使用ください。