

らくらく! かんたん設定 ガイド

IEEE802.11g 2WAYアクセスポイント

GW-AP54SP

プラネックスコミュニケーションズ株式会社

Version:1.0 PMN-05-07-TS-GW-AP54SP

※本紙より詳細な情報が必要なときはGW-AP54SP CD-ROM内のユーザーズ・マニュアルを参照してください。

はじめに

●パッケージに次の付属品が含まれていることを確認してください。

- らくらく!かんたん設定ガイド(本紙)
- GW-AP54SP(本製品)
- アンテナ(1本)
- ACアダプタ
- LANケーブル(UTPストレート1m)
- ショートコード
- CD-ROM(ユーザーズ・マニュアル)
- 安全に関する説明書
- 保証書

※同梱品に破損または欠品があるときは、販売店または弊社テクニカルサポートまでご連絡ください。

●別途ご用意ください。

- 有線LANポートのあるコンピュータ
※無線LANの設定に有線LANを使います。
- 通信をする無線LANネットワークのセキュリティ設定情報

●最新の情報は弊社ホームページ
[<http://www.planex.co.jp>]を参照してください。

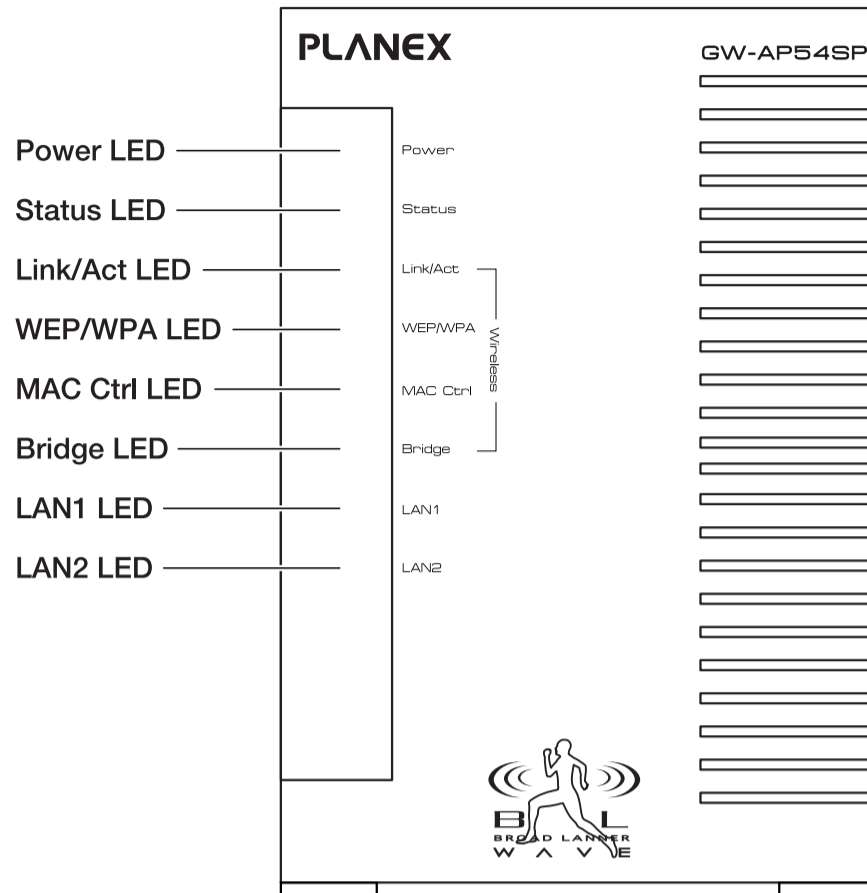
設定の手順

●本製品を使うために次の手順で設定してください。

- STEP 1 機器の接続
- STEP 2 設定用コンピュータの設定
- STEP 3 本製品の設定
- STEP 4 無線LAN通信の確認

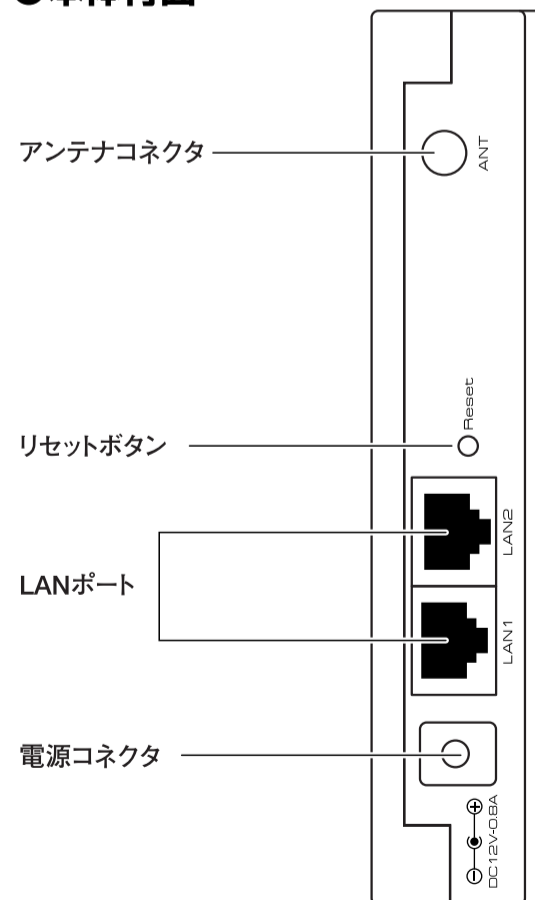
各部の名称とはたらき

●本体前面



Power LED	緑	点灯:電源オン 消灯:電源オフ
Status LED	赤	点灯:起動中 消灯:正常に起動
Link/Act LED	緑	点灯/点滅:無線LANが使用できる状態 消 灯:無線LANが使用できない状態
WEP/WPA LED	橙	点灯:WEP/WPAが有効
MAC Ctrl LED	橙	点灯:MACアドレスフィルタリングが有効
Bridge LED	橙	点灯:AP間通信が有効
LAN1 LED	緑	点灯:LAN1でリンク確立 点滅:データ送受信中
LAN2 LED	緑	点灯:LAN2でリンク確立 点滅:データ送受信中

●本体背面



アンテナコネクタ	付属のアンテナを接続します。
リセットボタン	10秒以上押し続けて離すと、工場出荷時の設定に戻ります。
LANポート	LANケーブルを接続します。
電源コネクタ	付属のACアダプタを接続します。

STEP 1

機器の接続

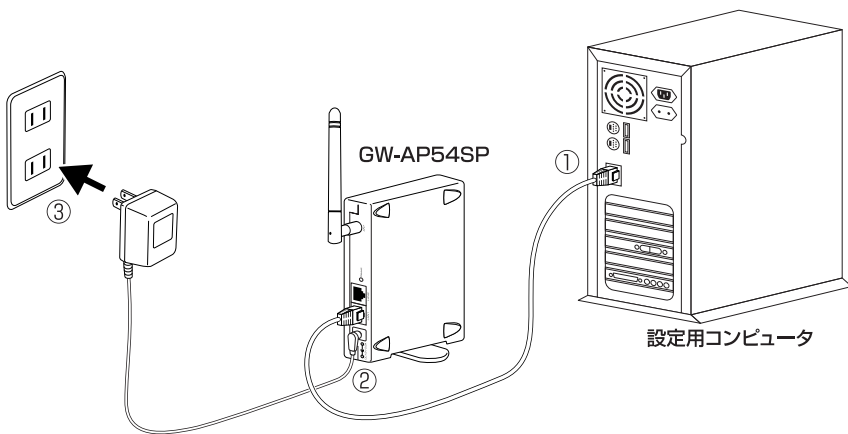
接続する前に

設定用コンピュータに有線LANアダプタがインストールされ、正常に認識されていることを確認してください。インストールされていない場合は、LANアダプタのマニュアルを参照してインストールを行ってください。

■設定用コンピュータと本製品を接続します。

- 1 設定用コンピュータの電源を投入します。
- 2 機器を接続します。
 - (1) LANケーブルを設定用コンピュータと、本製品背面のLANポートへ接続します。
 - (2) 本製品背面の電源コネクタに付属のACアダプタを接続します。
 - (3) ACアダプタをAC100Vコンセントに接続します。

⚠ ACアダプタは必ず付属のものを使用してください。付属以外のACアダプタの使用は、製品の故障、誤動作などの原因となる可能性があります。付属以外のACアダプタを使用したときの故障は保証の対象外となります。



STEP 2

設定用コンピュータの設定

■設定用コンピュータのIPアドレスを設定します。

ここでは、WindowsXPの操作を説明します。他のOSをお使いのときは、ユーザーズ・マニュアルを参照してください。

- 1 「スタート」－「コントロールパネル」－「ネットワークとインターネット接続」をクリックします。

「ネットワークとインターネット接続」が表示されます。

- 2 「ネットワーク接続」をクリックします。



「ネットワーク接続」が表示されます。

- 3 「ローカルエリア接続」を右クリックし、「プロパティ」をクリックします。



「ローカルエリア接続のプロパティ」が表示されます。

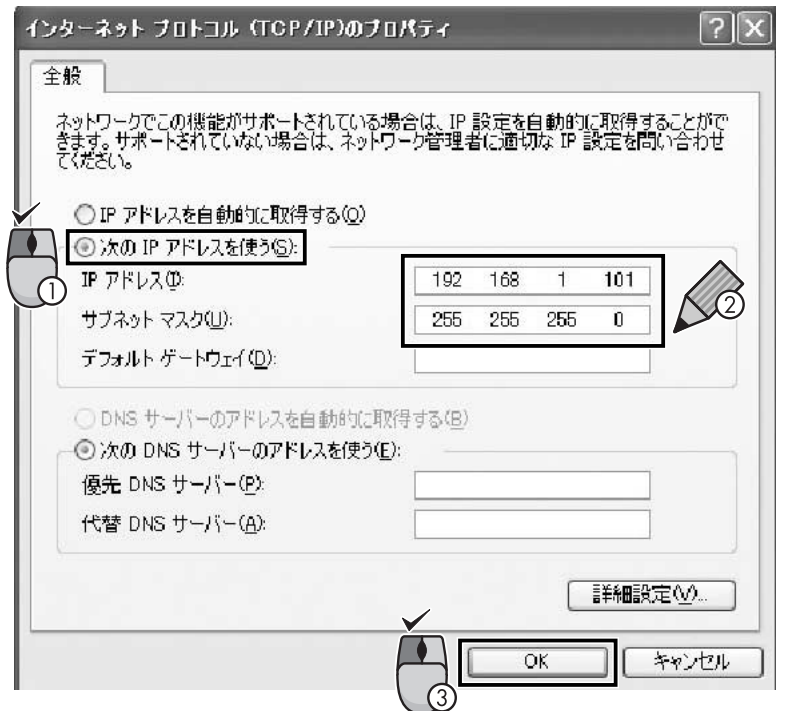
- 4 「インターネットプロトコル (TCP/IP)」を選択し、「プロパティ」をクリックします。



「インターネットプロトコル (TCP/IP)」が表示されます。

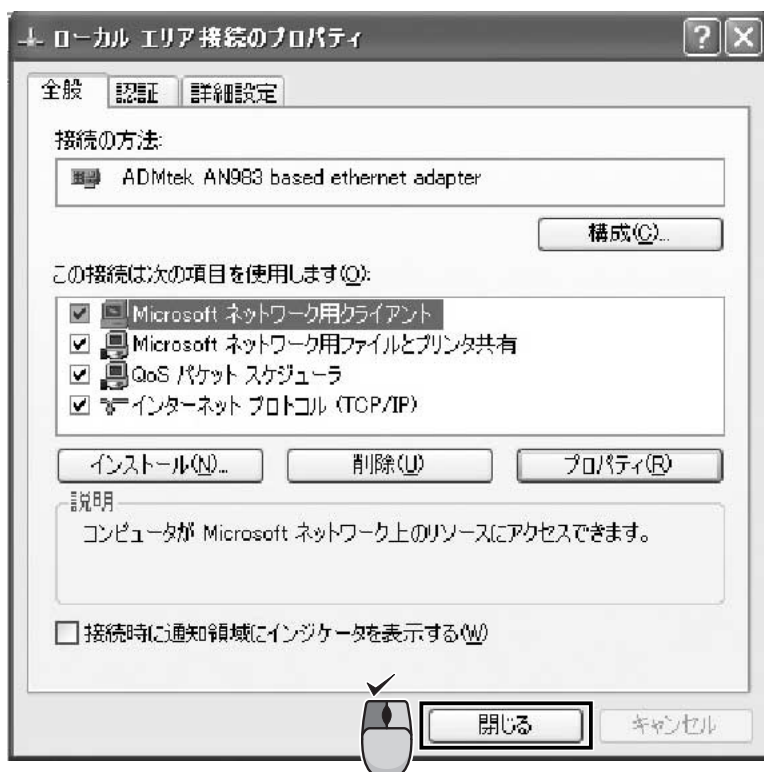
- 5 「次のIPアドレスを使う」を選択し、IPアドレスに「192.168.1.x」(xは1~99、101~254の任意の値)、サブネットマスクに「255.255.255.0」と入力します。[OK] をクリックします。

画面例では「192.168.1.101」と入力しています。



「ローカルエリア接続のプロパティ」に戻ります。

⑥ [閉じる] をクリックします。



STEP



本製品の設定

■WEBブラウザを使って本製品を設定します。*

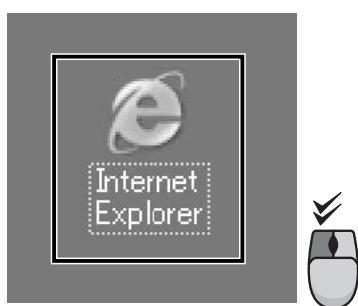
ここでは以下の表の設定例をもとに操作の説明をおこないます。無線LANの電波は簡単に傍受できます。電波傍受から守るためにセキュリティ設定をおこなってください。詳細な設定は、ユーザーズ・マニュアルを参照してください。

*開発中の画面を使用しているため、実際と異なることがあります。

	お客さま設定欄	設定例
SSID		planex
チャンネル		1
キー長		64-bit
キーフォーマット		Hex(16進数)
WEPキー		1223334444
IPアドレス		192.168.1.100

① WEBブラウザを起動します。

WEBブラウザのアイコンをダブルクリックします。



② WEBブラウザのアドレスに「192.168.1.100」と入力します。

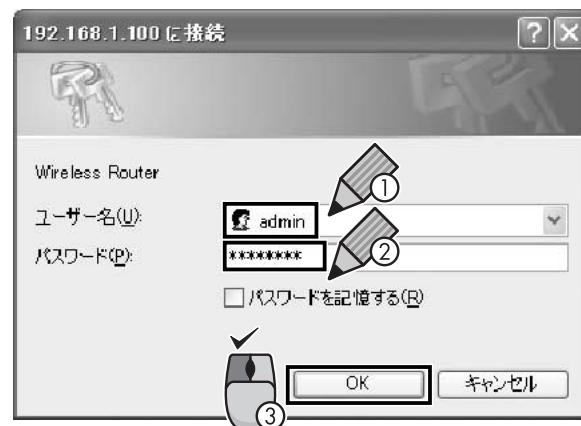
半角英数字で「192.168.1.100」と入力して、<Enter>キーを押します。



ログイン画面が表示されます。

③ ユーザー名に「admin」、パスワードに「password」と入力します。

- (1) 「admin」を半角小文字で入力します。
- (2) 「password」を半角小文字で入力します。
- (3) [OK] をクリックします。



WEB設定画面が表示されます

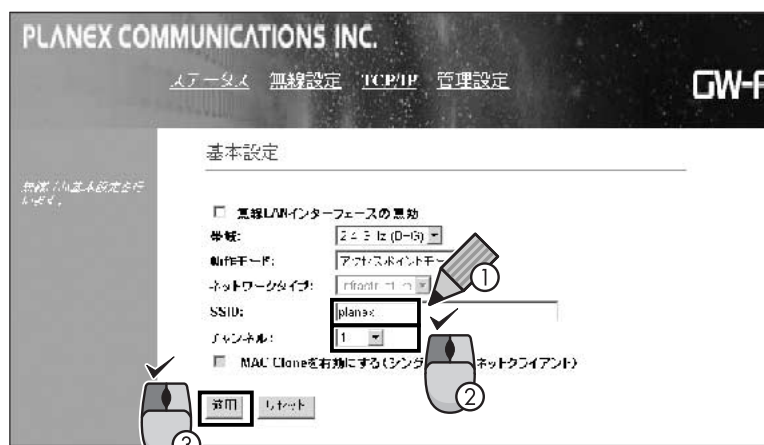
④ 「無線設定」の「基本設定」をクリックします。



「基本設定」が表示されます。

⑤ 基本設定をします。

- (1) 「SSID」に「planex」と入力します。
- (2) 「チャンネル」から「1」を選択します。
(近くに別のアクセスポイントがある場合は、なるべく各アクセスポイントのチャンネルを離れた値に設定することを推奨します。)
- (3) [適用] をクリックします。



「設定の変更に成功しました!」が表示されます。

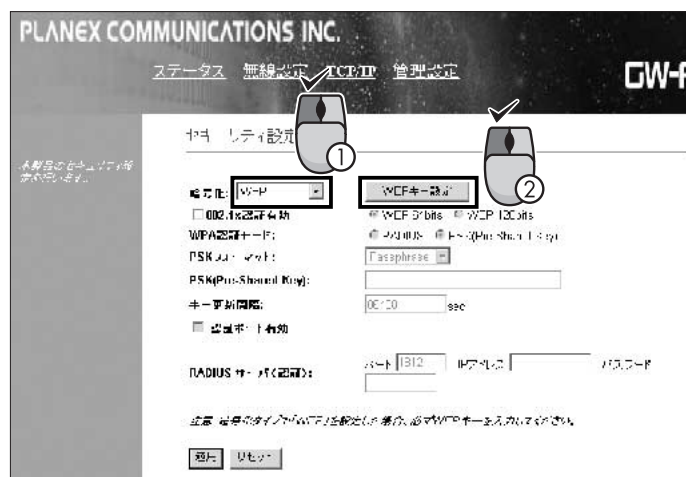
- (4) [OK] をクリックします。

⑥ WEPキーの設定をします。

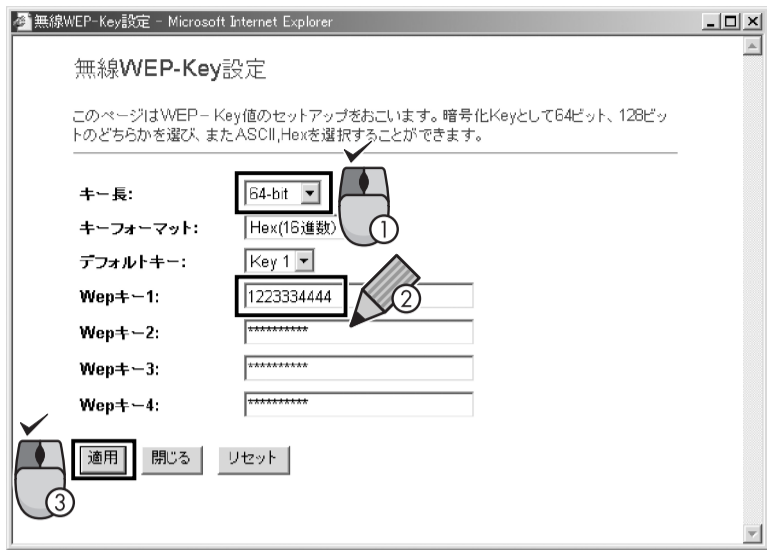
- (1) 「無線設定」の「セキュリティ」をクリックします。



- (2) 「暗号化」から「WEP」を選択し、[WEPキー設定] をクリックします。



- (3) 「キー長」から「64-bit」を選択し、「Wepキー1」に「1223334444」を入力します。
- (4) [適用]をクリックします。



「設定の変更に成功しました!」が表示されます。

- (5) [OK]をクリックし、[閉じる]をクリックして画面を閉じます。

7 IPアドレスを設定します。

- (1) 「TCP/IP」の「IPアドレス設定」をクリックします。



- (2) 本製品の「IPアドレス」「サブネットマスク」「デフォルトゲートウェイ」を入力します。
工場出荷時の設定では、「192.168.1.100」に設定されています。
お使いのネットワークに合わせて設定してください。
- (3) [適用]をクリックします。



「設定の変更に成功しました!」が表示されます。

- (4) [OK]をクリックします。

8 WEBブラウザを終了し、本製品と設定用コンピュータからLANケーブルを取り外します。

9 設定用コンピュータのIPアドレスを元に戻します。

10 本製品、ブロードバンドルータまたはモデムおよび無線LANを使うコンピュータの電源をオフにします。

11 本製品をブロードバンドルータまたはモデムに接続します。

※お使いのネットワーク環境によって接続するネットワーク機器は異なります。

STEP

4

無線LAN通信の確認

- 1 ブロードバンドルータまたはモデム、本製品の順に電源をオンにし、無線LAN通信が可能なコンピュータを起動します。
- 2 コンピュータの無線設定を本製品と同じに設定します。
- 3 WEBブラウザを起動します。
- 4 インターネットまたは他のコンピュータが見えることを確認します。

インターネットまたは他のコンピュータが見えないとき

無線LAN設定、無線LANセキュリティ設定が本製品と他の無線ネットワーク機器とで違うときは通信できません。「SSID」、「キー長」、「WEPキー」が他の無線ネットワーク機器と同じことを確認してください。

※確認は「設定用コンピュータの設定」～「本製品の設定」を参照してください。

※それでも通信できないときは、本製品のユーザーズ・マニュアルを参照してください。

技術的なお問い合わせ・修理に関するお問い合わせ

製品購入後のご質問は、弊社サポートセンターまでお問い合わせください。
豊富な知識をもったサポート技術者が、お客様の問題を解決いたします。



〈お問い合わせフォーム〉

<http://www.planex.co.jp/support/techform/>

[受付:24時間]



〈電話〉

フリーダイヤル: 0120-415977

[受付:月～金曜日、10～12時、13～17時]

*祝祭日および弊社指定の休業日を除く



〈FAX〉

ファクス番号: 03-5766-1615

[受付:24時間]

問い合わせ前のごお願い

サポートを円滑に行うため、お問い合わせ前に以下のものをご用意ください。
お客様のご協力をお願いいたします。

- 弊社製品の製品型番とシリアルナンバー
- ご使用のコンピュータの型番とオペレーティングシステム名 (Windows XP/Meなど)
- ご使用のネットワークの環境 (回線の種類やインターネットサービスプロバイダ名など)
- ご質問内容 (現在の状態、症状など。エラーメッセージが表示されている場合はその詳細を書きとめてください)

プラネックスコミュニケーションズ株式会社

- プラネックスコミュニケーションズ、PLANEX COMMUNICATIONS は、プラネックスコミュニケーションズ株式会社の登録商標です。
- Microsoft および Windows は米国 Microsoft Corporation の、米国およびその他の国における登録商標または商標です。
- その他、記載されている会社名、商品名は各社の商標または登録商標です。
- ご注意: ご使用の際は必ず商品に添付された取り扱い説明書をお読みになり、正しく安全にご使用ください。