

# らくらく! かんたん設定ガイド

4ポート ギガビットスイッチ搭載  
ブロードバンドルータ

## BRL-04GP

プラネックスコミュニケーションズ株式会社

Version:1.2 PMN-05-05-TS-BRL-04GP

※本紙より詳細な情報が必要なときはCD-ROM内のユーザーズ・マニュアルを参照してください。

※BRL-04GP CD-ROMをCD/DVDドライブに挿入すると自動的にユーザーズ・マニュアルが表示されます。(Windowsのみ)表示されないときはCD-ROM内のindex.htmlを開いてください。

※開発中の画面を使用しているため、画面および手順は変更されることがあります。最新の情報は弊社ホームページ (<http://www.planex.co.jp>) を参照してください。

### はじめに

#### ●パッケージに次の付属品が含まれていることを確認してください。

- らくらく!かんたん設定ガイド(本紙)
- BRL-04GP(本製品)
- 専用ACアダプタ
- LANケーブル(ストレート 1m)
- BRL-04GP CD-ROM(ユーザーズ・マニュアル)
- 安全に関する説明書
- 保証書

※同梱物に破損または欠品があるときは、販売店または弊社テクニカルサポートまでご連絡ください。

#### ●別途用意してください。

- 有線LANアダプタのあるコンピュータ

### らくらく!かんたん設定ガイドの記号

#### 本紙の記号例

[○○○○]	「ウィンドウ名」「記入欄」などです。
[○○○○]	[ボタン名] です。
<○○○>	キーボードの<キー名>です。

	キーボードを使用して入力します。		確認します。
	クリック		ダブルクリック
	右クリック		設定する順番

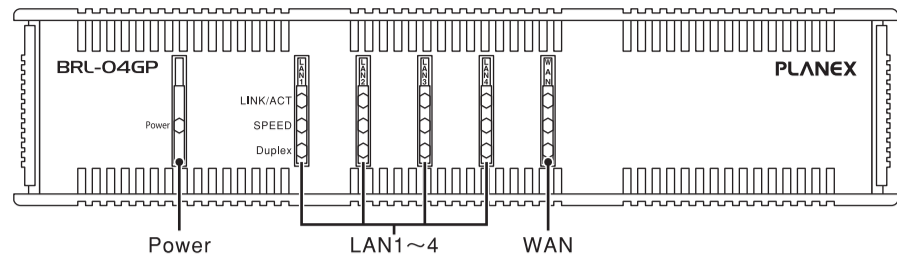


表示されるウィンドウ

ウィンドウ内の設定するアイコン/ボタンなど

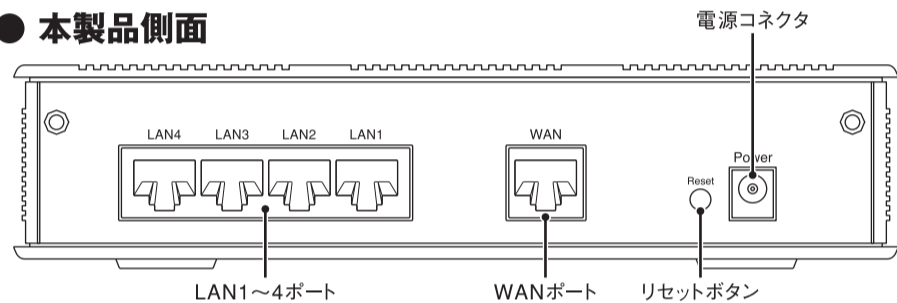
・実際に表示される画面と違うことがあります。(上図参照)  
・Windowsについて説明しています。MacOSはBRL-04GP CD-ROM内のユーザーズ・マニュアルを参照してください。

### ●本製品上面



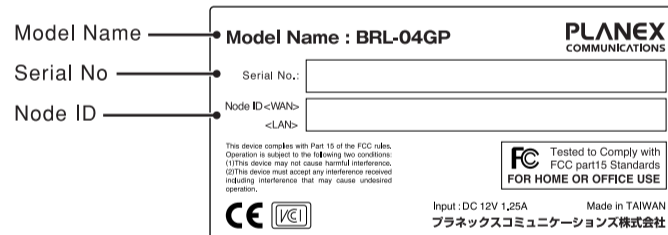
名称	動作
Power	緑LED 点灯:電源オン、消灯:電源オフ
LAN1~LAN4	LINK/ACT 緑LED 点灯:接続中 点滅:データ送受信中 消灯:未接続
	SPEED 緑LED 点灯:1000Mbps 橙LED 点灯:100Mbps 消灯:10Mbps
	Duplex 橙LED 点灯:全二重通信 点滅:半二重通信/コリジョンあり 消灯:半二重通信/コリジョンなし
WAN	LINK/ACT 緑LED 点灯:接続中 消灯:未接続
	SPEED 緑LED 点灯:100Mbps リンクのみ、データ送受信無し 点滅:100Mbps データ送受信中 橙LED 点灯:10Mbps リンクのみ、データ送受信無し 点滅:10Mbps データ送受信中 消灯:未接続
	Duplex 橙LED 点灯:全二重通信 消灯:半二重通信/未接続

### ●本製品側面



名称	働き
LAN1~LAN4ポート	LANケーブルで本製品とコンピュータを接続します。
WANポート	LANケーブルで本製品とモデムを接続します。
リセットボタン	1~3秒間押しすと再起動します。 4秒以上押しすと工場出荷時の設定に戻します。
電源コネクタ	付属の専用ACアダプタを接続します。

### ●本製品背面



名称	働き
Model Name	製品名です。
Serial No.	シリアルナンバーです。
Node ID <WAN>	本製品のWANポートのMACアドレスです。
<LAN>	本製品のLANポートのMACアドレスです。

### 設定の手順

#### STEP 1 設定用コンピュータの設定

・Windows XP編・Windows 2000編・Windows Me/98SE/98編

※Mac OSはBRL-04GP CD-ROM内のユーザーズ・マニュアルを参照してください。

#### STEP 2 機器の接続

#### STEP 3 本製品の設定

・「DHCP接続編」・「PPPoE接続編」

※PPPoE マルチセッション接続、PPPoE unnumbered接続および、IP固定接続の設定方法についてはBRL-04GP CD-ROM内のユーザーズ・マニュアルを参照してください。

#### STEP 4 通信の確認

# STEP 1

## 設定用コンピュータの設定

コンピュータのIPアドレスを設定します。

※Mac OSについてはBRL-04GP CD-ROM内のユーザーズ・マニュアルを参照してください。

### Windows XP編

- 1 「スタート」→「コントロールパネル」をクリックします。  
▶「コントロールパネル」が表示されます。
- 2 「ネットワークとインターネット接続」をクリックします。  
▶「ネットワークとインターネット接続」が表示されます。
- 3 「ネットワーク接続」をクリックします。  
▶「ネットワーク接続」が表示されます。
- 4 「ローカルエリア接続」を右クリックし、「プロパティ」をクリックします。  
▶「ローカルエリア接続のプロパティ」が表示されます。

- 5
  - 1 「全般」をクリックします。
  - 2 「この接続は次の項目を使用します」から「インターネットプロトコル(TCP/IP)」を選びます。
  - 3 「プロパティ」をクリックします。  
▶「インターネットプロトコル(TCP/IP)のプロパティ」が表示されます。



- 6
  - 1 「全般」をクリックします。
  - 2 「IPアドレスを自動的に取得する」を選びます。
  - 3 「DNSサーバーのアドレスを自動的に取得する」を選びます。
  - 4 「OK」をクリックします。  
▶「ローカル エリア接続のプロパティ」が表示されます。



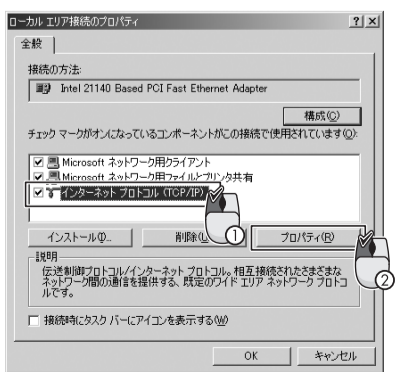
- 7 「ローカル エリア接続のプロパティ」の「OK」をクリックします。  
▶「ローカル エリア接続のプロパティ」が閉じます。

- 8 コンピュータを終了(シャットダウン)します。

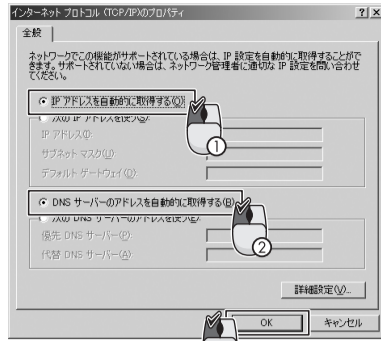
### Windows 2000編

- 1 「スタート」→「設定」→「コントロールパネル」をクリックします。  
▶「コントロールパネル」が表示されます。
- 2 「ネットワークとダイヤルアップ接続」をダブルクリックします。  
▶「ネットワークとダイヤルアップ接続」が表示されます。
- 3 「ローカルエリア接続」を右クリックし、「プロパティ」をクリックします。  
▶「ローカル エリア接続のプロパティ」が表示されます。

- 4
  - 1 「チェックマークがオンになっているコンポーネントがこの接続で使用されています」の「インターネットプロトコル(TCP/IP)」を選びます。
  - 2 「プロパティ」をクリックします。  
▶「インターネットプロトコル(TCP/IP)のプロパティ」が表示されます。



- 5
  - 1 「IPアドレスを自動的に取得する」を選びます。
  - 2 「DNSサーバーのアドレスを自動的に取得する」を選びます。
  - 3 「OK」をクリックします。  
▶「ローカル エリア接続のプロパティ」が表示されます。



- 6 「ローカル エリア接続のプロパティ」の「OK」をクリックします。  
▶「ローカル エリア接続のプロパティ」が閉じます。

- 7 コンピュータを終了(シャットダウン)します。

### Windows Me/98SE/98

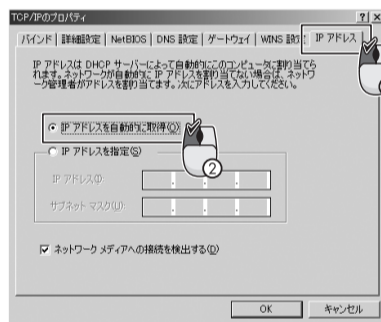
- 1 「スタート」→「設定」→「コントロールパネル」をクリックします。  
▶「コントロールパネル」が表示されます。

- 2 「ネットワーク」をダブルクリックします。  
▶「ネットワーク」が表示されます。

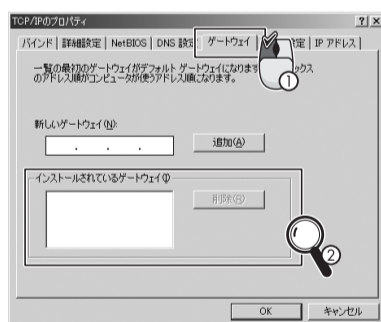
- 3
  - 1 「ネットワークの設定」をクリックします。
  - 2 「現在のネットワークコンポーネント」の「TCP/IP」を選びます。
  - 3 「プロパティ」をクリックします。  
▶「TCP/IPのプロパティ」が表示されます。



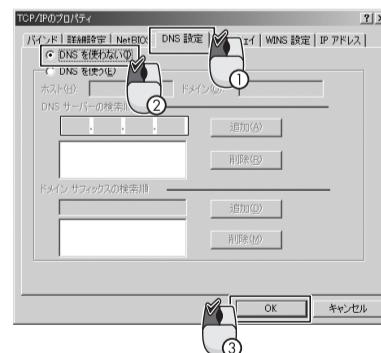
- 4
  - 1 「IPアドレス」をクリックします。
  - 2 「IPアドレスを自動的に取得」を選びます。



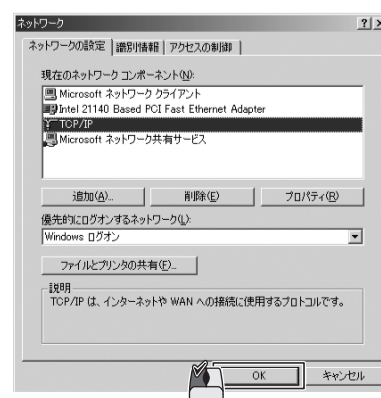
- 5
  - 1 「ゲートウェイ」をクリックします。
  - 2 「インストールされているゲートウェイ」欄に何も設定されていないことを確認します。  
※IPアドレスが表示されているときは、「インストールされているゲートウェイ」欄に表示されている数字を削除します。



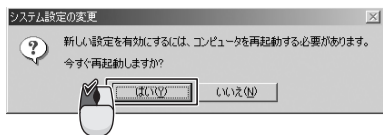
- 6
  - 1 「DNS設定」タブをクリックします。
  - 2 「DNSを使わない」のチェックをオンにします。
  - 3 「OK」をクリックします。  
▶「ネットワーク」が表示されます。



- 7 「OK」をクリックします。  
▶「システム設定の変更」が表示されます。



- 8 [はい] をクリックします。  
▶自動的にコンピュータが再起動します。
- 9 コンピュータを終了(シャットダウン)します。



STEP

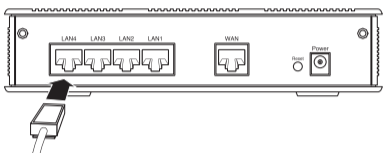
2

## 機器の接続

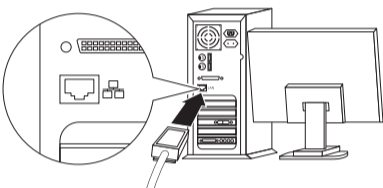
設定のときは本製品とコンピュータを有線LANで接続します。

- 1 モデム (ADSLモデムなど) の電源をオンにします。  
※モデムが完全に起動するのを待ちます。

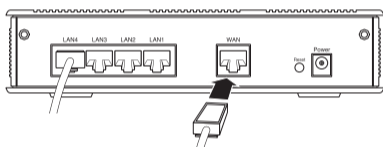
- 2 本製品のLANポートにLANケーブルの一方を接続します。



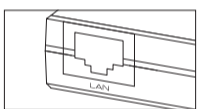
- 3 設定用コンピュータのLANポートにLANケーブルのもう一方の端を接続します。



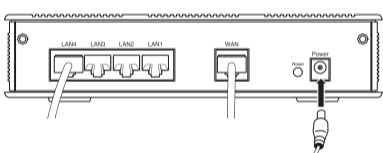
- 4 本製品のWANポートに新たにLANケーブルを接続します。



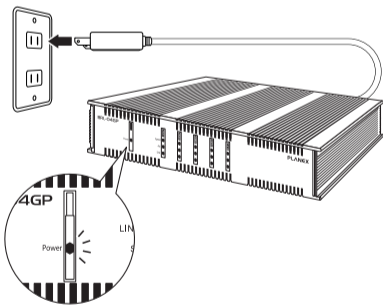
- 5 LANケーブルのもう一方の端をモデムのLANポート\*に接続します。  
※モデムのマニュアルを参照してください。



- 6 本製品の電源コネクタに専用ACアダプタを接続します。



- 7 ACアダプタをAC100Vコンセントに接続し、「POWER」LEDが点灯することを確認します。



- 8 コンピュータを起動します。

STEP

3

## 本製品の設定

### ～ DHCP接続編 ～

※設定をおこなう前に、プロバイダの接続資料をお手元にご用意ください。

- 1 WEBブラウザを起動します。



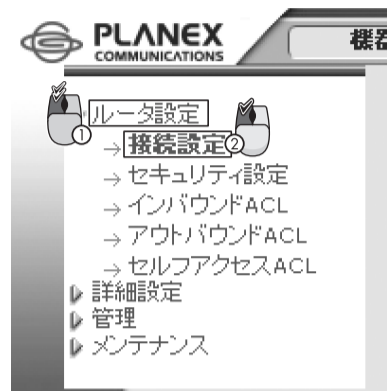
- 2 「アドレス」に「192.168.1.1」と入力し、<Enter>を押します。  
▶「BRL-04GP」のログイン画面が表示されます。



- 3 ①「ユーザ名」に「admin」と入力します。  
②「パスワード」に「admin」と入力します。  
③ [ログイン] をクリックします。  
▶「BRL-04GP」のトップ画面が表示されます。



- 4 ①「ルータ設定」をダブルクリックします。  
②「接続設定」をクリックします。  
▶「ルータ設定/接続設定」が表示されます。



- 5 ①「接続方式」の「通常接続 (DHCP)」を選びます。  
② [設定] をクリックします。  
▶設定が保存され、「ルータ設定/接続設定」が再表示されます。  
インターネットに接続します。



- 6 WEBブラウザを終了します。

### ～ PPPoE接続編 ～

※設定をおこなう前に、プロバイダの接続資料をお手元にご用意ください。

- 1 WEBブラウザを起動します。



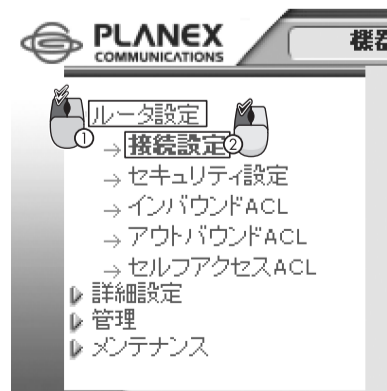
- 2 「アドレス」に「192.168.1.1」と入力し、<Enter>を押します。  
▶「BRL-04GP」のログイン画面が表示されます。



- 3 ①「ユーザ名」に「admin」と入力します。  
②「パスワード」に「admin」と入力します。  
③ [ログイン] をクリックします。  
▶「BRL-04GP」のトップ画面が表示されます。



- 4 ①「ルータ設定」をダブルクリックします。  
②「接続設定」をクリックします。  
▶「ルータ設定/接続設定」が表示されます。



オモテ面につづく

