



まだ本製品をパソコンへ
取り付けないでください。



① ドライバのダウンロード

ファイルのダウンロードページにアクセスします。



www.planex.co.jp/d/0102/



ファイルをダウンロードします。

※ファイルは、Mac用 / Win用 があります。



まだ本製品をパソコンへ
取り付けないでください。



② Macの場合

ダウンロードしたZipファイルを解凍します。



お使いのOSと同じフォルダを開きます。
「Installer.pkg」ファイルを実行します。



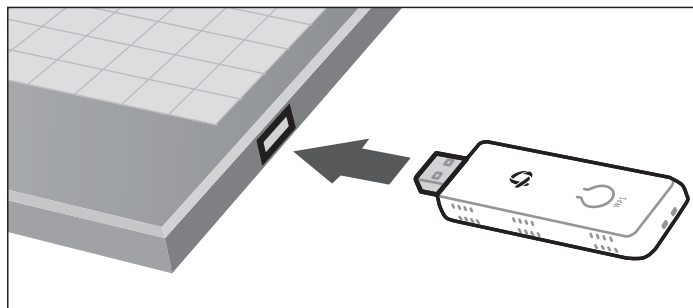
画面の指示に従ってインストールします。



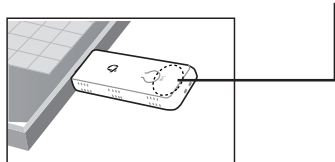
最後に再起動して完了です。



再起動後、本製品をUSBスロットに挿してください。



LEDが点灯することを確認します。



「③ 本製品の接続」に進みます。

② Windowsの場合

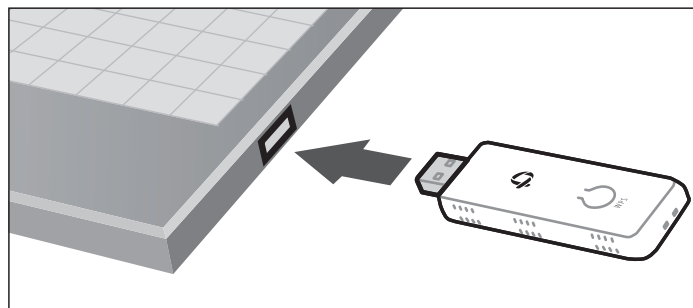
ダウンロードしたZipファイルを解凍します。
解凍したフォルダを開き「setup.exe」ファイルを実行します。



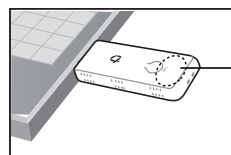
画面の指示に従ってインストールします。



画面の指示に従って本製品をUSBスロットに挿してください。



インストールが完了するまで待ちます。

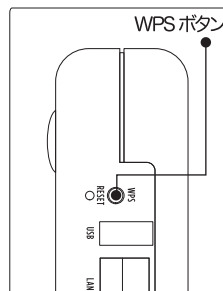


LEDが点灯することを確認します。

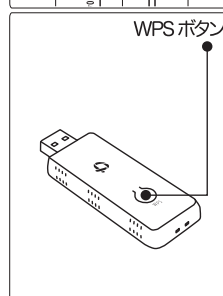
「③ 本製品の接続」に進みます。

③ 本製品の接続

「WPS」ボタンを使って接続します。



① 無線LANルータの
「WPS」ボタンを押して
ください。



② 本製品の「WPS」ボタンを
2秒以上押ししてください。
LEDが早く点滅します。

Macの場合



「WPS 成功です!!
接続を開始します。」
と表示されます。

Winの場合



システムトレイの
「11ac の電波マーク」
が赤く点灯します。

以上で接続は完了です。

困ったときは

ここでは本製品を無線ルータ(親機)に接続する時の疑問やトラブルの解決方法をご紹介します。

無線ルータ(親機)につながらない・・・

- 無線LANルータ(親機)との距離を近づけてお試しください。
- 手動で接続(マニュアル参照)をお試しください。

インターネットにつながらない・・・

- お使いのパソコンにインターネット回線とつながっているLANケーブルが接続されている時は、LANケーブルを取り外してください。
- お使いのパソコンにセキュリティソフトがインストールされている時は、機能を一時無効にした状態でインターネットに接続できるかお試しください。
- 無線LANアダプタ内蔵のパソコンや、複数の無線LANアダプタを取り付けていると本製品が正常に動作しないことがあります。本製品の無線LANアダプタ以外を全て無効にしてお使いください。

アンインストール

本製品をアンインストールする際は、以下の方法で削除してください。

※本製品をパソコンから取り外してから行ってください。

Macの場合

- インストール時に解凍して作成されたフォルダからお使いのOSと同じフォルダを開きます。
- 「Uninstall.command」ファイルを実行します。
- 「ターミナル」が起動しますので、管理者パスワードを入力して<Enter>キーを押します。
※パスワードを入力しても画面には表示されません。
処理が完了したらターミナルを終了します。

Windowsの場合

- 「コントロールパネル」を開き「プログラムのアンインストール」または「プログラムと機能」(Windows XPの場合「プログラムの追加と削除」)から「PLANEX GW-900D」を選び「アンインストール」または「アンインストールと変更」をクリックします。

あとは、画面の指示に従ってアンインストールを完了します。

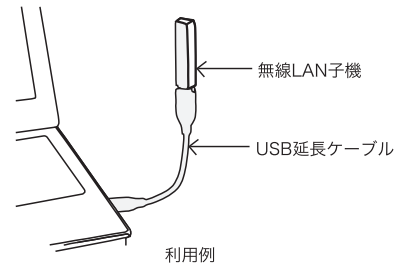
オプション製品のご案内

オプションケーブル

USBポートが背面にあるデスクトップパソコンや直接USB接続が難しいパソコンには、角度を自由自在に変更出来るUSB延長ケーブルが便利です。

おすすめ 別売オプション

SSOP-USB03



別売りオプション
SSOP-USB03

サポートQ&A情報

本紙に記載されていない困ったときの情報はFAQサイトに掲載されています。

以下より参照してください。

- ホームページより検索して参照するとき

プラネックス GW-900D

で 検索

- 携帯電話より検索して参照するとき

右のQRコードをスキャンしてアクセスしてください。

www.planex.co.jp/mobile/



本製品の詳細な設定をしたいときは、WEB上のユーザーズ・マニュアルをご覧ください。

以下のホームページにアクセスしてください。

<http://www.planex.co.jp/support/download/gw-900d/>

- プラネックスコミュニケーションズ、PLANEX COMMUNICATIONSは、プラネックスコミュニケーションズ株式会社の登録商標です。
- Mac OSは、米国で登録されたApple Inc.の商標です。
- MicrosoftおよびWindowsは米国Microsoft Corporationの、米国およびその他の国における登録商標または商標です。
- その他、記載されている会社名、商品名は各社の商標または登録商標です。
- ご注意:ご使用の際は必ず商品に添付された取扱説明書をお読みになり、正しく安全にご使用ください。

DA130425_GW-900D_QIG_A-V1b

memo