

USB3.0対応外付けハードディスクをお買い上げの方へ

Version: PL-35STU3-2TB_SP-A_V2

本紙は本製品とtorne(PS3用)、REGZAとの接続方法を説明しています。

torne(PS3用)と接続するときは下記の「torneと接続する」を、REGZAと接続するときは本紙裏面「REGZAと接続する」を参照してください。

POINT 以下の手順を始める前に、先に別紙「ユーザーズマニュアル」の「はじめに」、「各部の名称とはたらき」、「電源をオンにする／オフにする」をお読みください。

torne と接続する

▲ご注意!

- ・ torne(PS3用)で本製品を使用するときは、地上デジタル放送が見られる環境を先に準備してください。
- ・ 初期化やフォーマットを実行すると、ハードディスク内の全てのデータが消去されます。予めバックアップをとってください。

STEP 1 パソコンと接続する

本製品に内蔵のハードディスクをフォーマットするために、パソコンと接続します。

別紙「ユーザーズマニュアル」の「**STEP 2** 接続する」を参照してください。

- POINT**
- パソコンは別途用意してください。
 - 本製品はハードディスク搭載モデルのため、別紙「ユーザーズマニュアル」の「**STEP 7**」の手順を行う必要はありません。

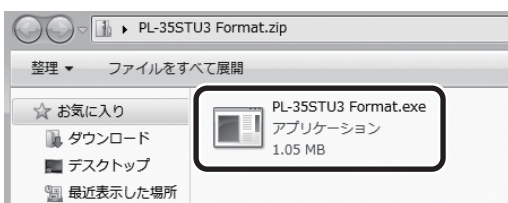
STEP 2 ハードディスクをフォーマットする

本製品に内蔵のハードディスクをフォーマットします。

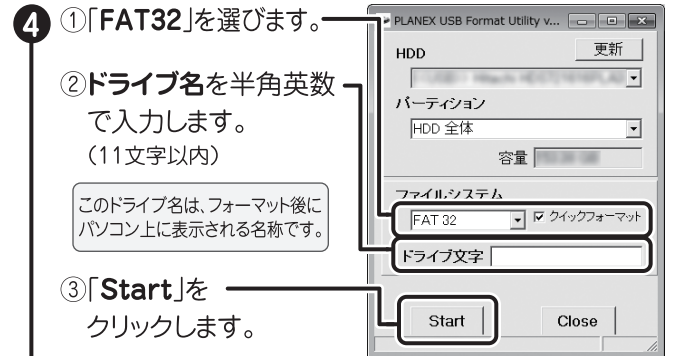
1 下記のURLへ接続し、フォーマットソフトをダウンロードします。

<http://www.planex.co.jp/support/download/drive/pl-35stu3.shtml>

2 ダウンロードしたファイルを解凍し、「PL-35STU3 Format.exe」をダブルクリックします。

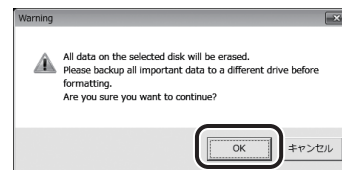


3 「ユーザーアカウント制御」画面が表示されたら、「はい」または「続行」をクリックします。

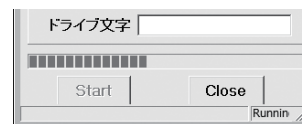


POINT torne (PS3) ではNTFS形式でフォーマットしたハードディスクは認識できません。必ずFAT32形式でフォーマットしてください。

5 以下の画面が表示されますので、[OK]をクリックします。

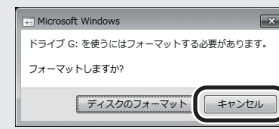


6 フォーマットが開始します。

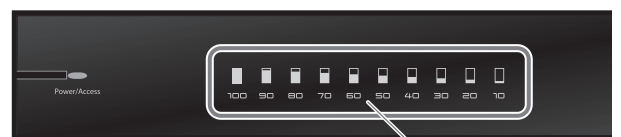


POINT

- ・ フォーマットが完了するまで時間がかかることがあります。
- ・ 以下の画面が表示されたときは、[キャンセル]をクリックしてください。



7 本製品前面の使用量ランプが、緑色で左右に点滅後、全て緑色に点灯したら、フォーマットの完了です。



(本製品前面)

使用量ランプ

POINT Windows7/Vistaをお使いのときは、「自動再生」画面が画面上に表示されます。

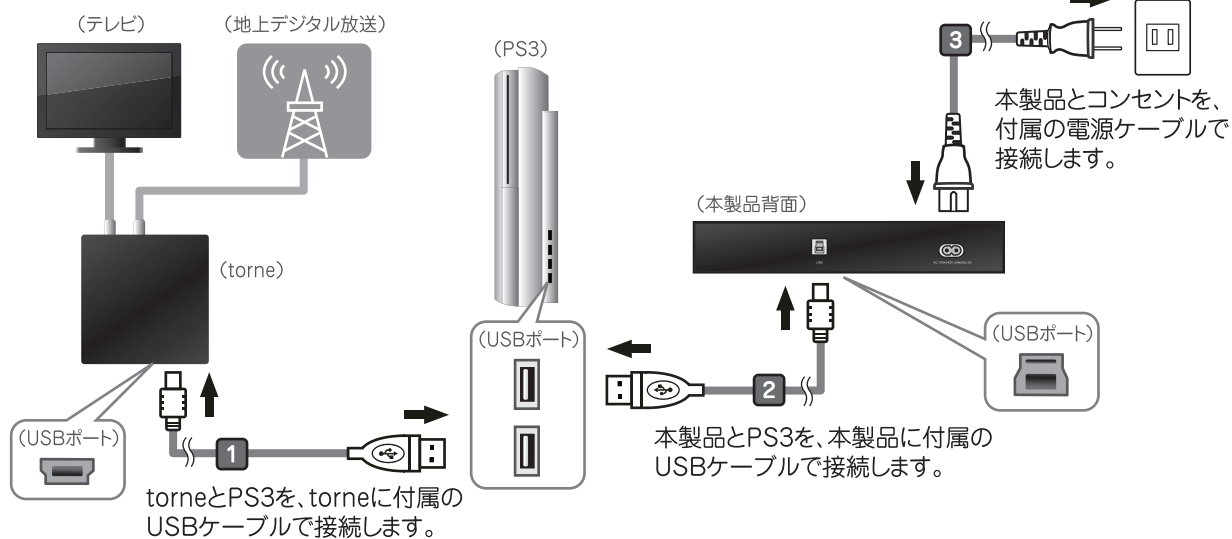
8 全ての画面を閉じます。

以上でフォーマットは完了です。引き続き、裏面に進みます。

STEP 3 torne と接続する

▲ torne(PS3用)で本製品を使用するときは、地上デジタル放送が見られる環境を先に準備してください。

① 本製品の電源はオフにして、torne、PS3と以下のように接続します。(1～3)

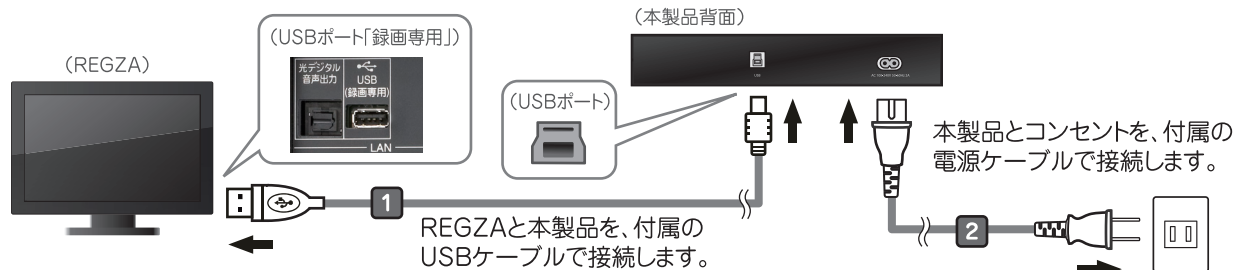


② テレビ、PS3、本製品の電源をオンにし、PS3にて本製品を登録します。

▲ 外付けハードディスクの登録方法や、録画などの使用方法はtorneの取扱説明書を参照してください。

REGZA と接続する

① REGZAと本製品の電源をオフにし、以下のように接続します。(1～2)



② REGZAと本製品の電源をオンにします。

③ 自動で本製品を認識し、「機器の登録」のメッセージが表示されたら[はい]を選び、[決定]ボタンを押します。



「機器の登録」のメッセージが表示されないときは、REGZAのリモコンで以下の操作を行ってください。

- ① 「設定メニュー」ボタンを押す
- ② 「レグザリンク設定」を選び、「決定」ボタンを押す
- ③ 「USBハードディスク設定」を選び、「決定」ボタンを押す
- ④ 「機器の登録」を選び、「決定」ボタンを押す

④ 「登録を行うために、初期化を行います。」のメッセージが表示されたら[はい]を選び、[決定]ボタンを押します。以降は、画面の指示にしたがって操作してください。

▲ ・初期化を実行するとハードディスク内の全てのデータが消去されます。予めバックアップをとってください。
 ・外付けハードディスクの登録方法や、録画などの使用方法はREGZAの取扱説明書を参照してください。
 ・REGZAで使用した本製品をパソコンで使用するときは、別紙「ユーザーズマニュアル」を参照して初期化をしてください。

仕様について

ハードディスク搭載モデルをお使いのときは以下の仕様追加になります。
 ※本製品の基本仕様については、別紙「ユーザーズマニュアル」を参照してください。

型番	PL-35STU3-2TB (ハードディスク搭載モデル)
重量	約 1,494g (ハードディスクドライブ含む)
容量	2TB
回転数	5,400rpm
キャッシュ	64MB

- ブラネックスコミュニケーションズ、PLANEX COMMUNICATIONS は、ブラネックスコミュニケーションズ株式会社の登録商標です。
- "PlayStation"、および "PS3" は株式会社ソニー・コンピュータエンタテインメントの登録商標です。また "torne (トルネ)" は同社の商標です。
- 「REGZA」「レグザ」は株式会社東芝の登録商標です。
- その他、記載されている会社名、商品名は各社の商標または登録商標です。
- ご注意：ご使用の際は必ず商品に添付された取扱説明書をお読みになり、正しく安全にご使用ください。