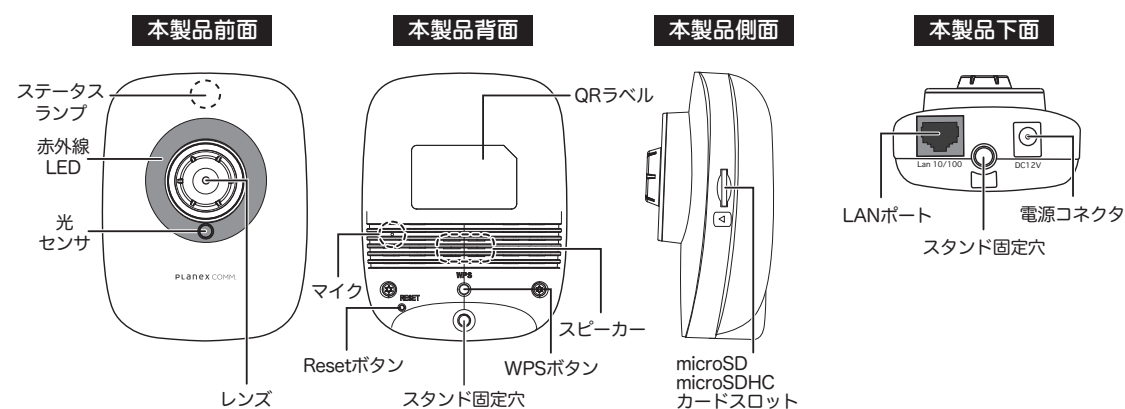
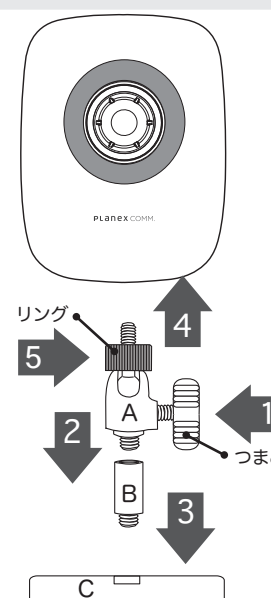
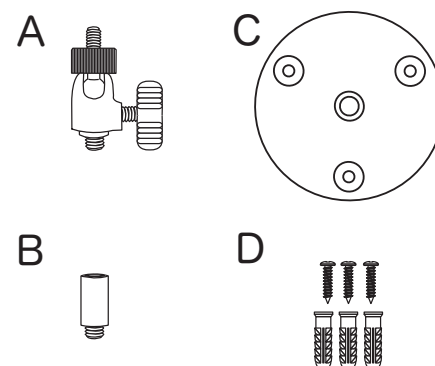


## 1 各部の名称



## 2 スタンドの組み立て

スタンドキットには、4種類の部品が入っています。



番号順に組み立ててください。

- 1: 部品 A のつまみがあるネジを締めてください。
- 2: 部品 A と部品 B をつなぎます。
- 3: 2 でつながった部品 A+B を部品 C につなぎます。
- 4: 3 でできたスタンドを底部分の固定穴とつなぎます。  
※ネジは全部入りきりません。5 の作業で固定します。
- 5: リング部分を回してカメラを下から固定してください。

※右の図のようになれば、完成です。  
※壁等に設置する際は、付属のビス(D部品)などを使ってしっかりと固定してください。

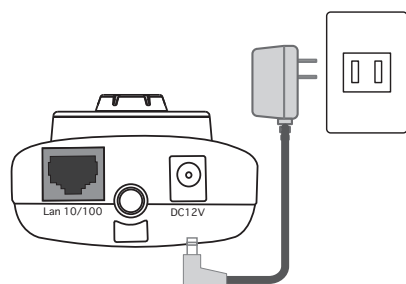
## 3 カメラをネットワークと接続する

### 無線 LAN で接続する場合

※お手持ちの無線 LAN ルータをご用意ください。手順③で、操作します。  
②と③の作業のインターバルは、1分間です。本製品と無線 LAN ルータを両方を準備して作業を開始してください。

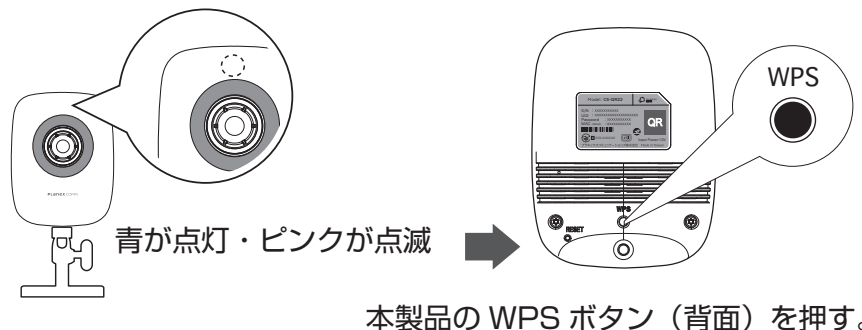
#### ① 本製品の電源を入れる。

本製品底面の電源コネクタとコンセントを付属のACアダプタで接続します。



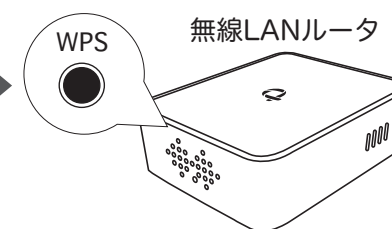
#### ② 本製品の WPS を押す。

電源を入れると40秒程度で本製品前面のステータスランプの青が点灯、ピンクが点滅しますので、背面のWPSボタンを約3秒間押します。



#### ③ 無線 LAN ルータの WPS を押す。

1分以内に無線LANルータのWPSボタンを押します。押した後、接続には2~3分ほどかかりますのでそのまま待ちます。

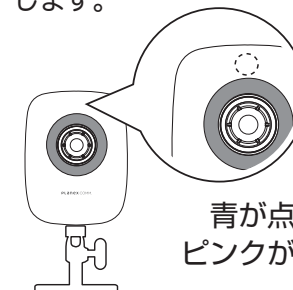


接続に失敗した場合は、電源を入れ直して、①から、再度作業してください。

※お手持ちの機器のWPSボタンの場所は、製品の取扱説明書をご参照ください。

#### ④ 接続完了。

接続が成功すると本製品のステータスランプの青が点灯ピンクが消灯します。



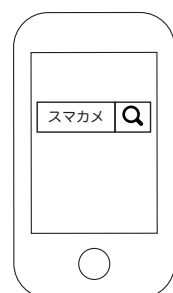
### LAN ケーブルで接続する場合

- ① 本製品底面のLANポートとルータのLANポートをLANケーブルで接続します。
- ② 本製品底面の電源コネクタとコンセントを付属のACアダプタで接続します。
- ③ 接続に成功すると、本体前面のステータスランプの青が点灯、ピンクが消灯します。  
※ 接続完了まで、状況により2~3分程度かかります。

## 4 カメラの画像をスマホで見る

アプリをインストール→QRコードでカンタン設定→すぐ見られる！

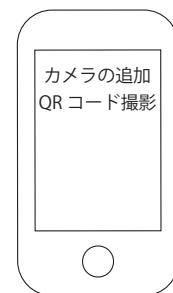
#### ①



専用アプリ「スマカメ」は、Playストア/App Storeで検索してインストールしてください。

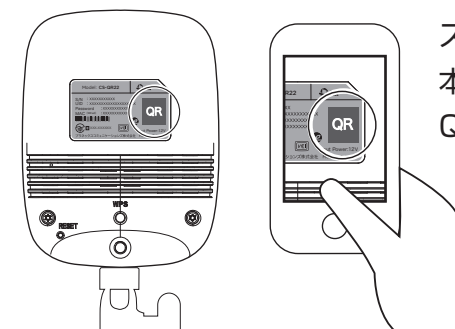


#### ②



QRコード撮影をタップします。

#### ③



スマホのカメラを本製品裏面に貼ってあるQRコードにかざします。

#### ④



入力画面が切り替わるので、QRラベル上に記載されている4桁のパスワードを入力してOKをタップしてください。

QRラベルに記載されています

