

News Release

2017年12月5日

報道関係者 各位

プラネックスコミュニケーションズ株式会社
東京都渋谷区恵比寿西2丁目11番9号
プラネックス ボルタ
文書番号：G-CD-2017-1205-001

ポケットティッシュサイズでフルHD対応 『カメラ一発！CS-W50FHD』発売

プラネックスコミュニケーションズ株式会社は、『カメラ一発！』シリーズの新製品として、フルHD対応で高さ約10cm、ポケットティッシュサイズの『CS-W50FHD』を12月5日より発売いたします。

本製品は1920x1080のフルHD対応、水平画角120°の広角レンズ搭載と1台で幅広い撮影領域を鮮明にカバーし、内蔵したマイク&スピーカーによる音声双方向機能のほか、タイムラプスやクラウド録画にも対応しております。

- ◇ フルHD対応 小型ネットワークカメラ『カメラ一発！』
製品型番：CS-W50FHD (JANコード 4941250195756)
参考価格：オープンプライス



□□主な特長□□

■ ポケットティッシュ同等の小型サイズ

カメラ本体は直径約8cm、スタンドを含めても高さ約10.4cmと小型で限られたスペースにも無理なく設置することができます。



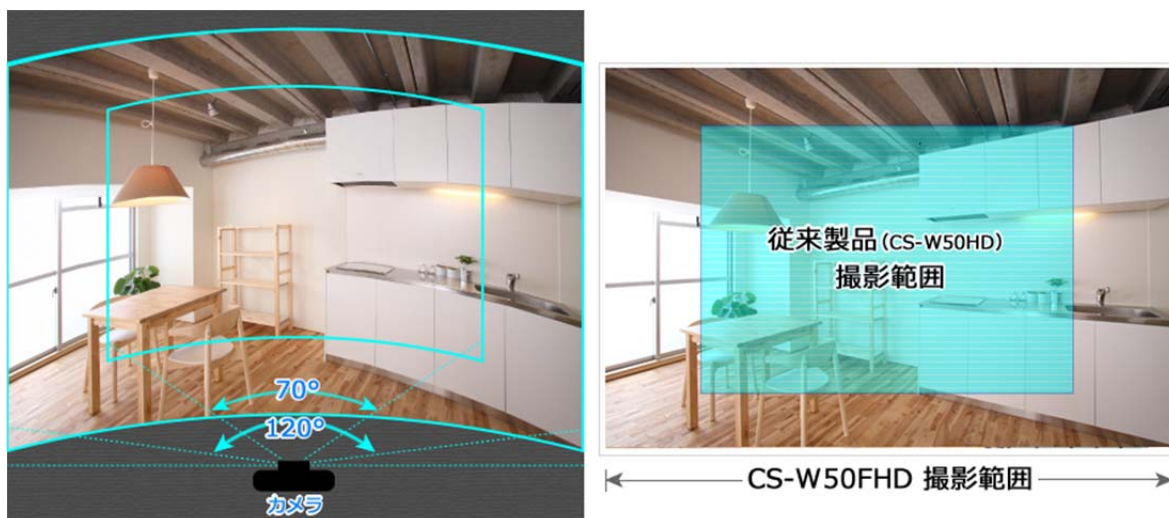
■ フルハイビジョンだから細部までくっきり

200万画素の1/2.7インチCMOSセンサーを搭載し、フルHD（1920 x 1080ピクセル）での撮影に対応。細部までくっきり見えます。



■ 広角レンズ採用で広い範囲を撮影可能

水平画角120°の広角レンズにより、1台で幅広い撮影領域をカバーすることができます。



■ マイク&スピーカー内蔵の音声双方向機能

カメラ本体にマイクを内蔵しているため、映像と共に音声も同時に再生されます。映像だけでは伝わらない設置場所の様子を、遠く離れた場所から確認することができます。

また、スピーカーもカメラ本体に内蔵されているため、離れた場所からカメラ設置エリアへの話し掛けが可能です。例えば、動体検知機能に連動させ侵入者を検知した場合、映像を見ている本人の声やサイレンで威嚇することもできます。



■ 周囲が暗くなっても撮影可能

カメラの前面に昼用/夜用2つのレンズと赤外線LEDを搭載。周囲の明るさを認識し、暗くなると自動的に赤外線撮影に切り替わります。特別な操作を必要とせず、設置したままで昼でも夜でも被写体をクリアに撮影することが可能なため防犯対策等に最適な製品です。



※赤外線撮影モードの画像はモノクロのみになります。

■ プッシュ通知に対応したアラート機能

撮影している映像の変化を検知する動体検知機能と、音の発生をとらえる音声検知機能を搭載。検知したアラートはスマートフォンやタブレットへプッシュ通知することができます。アラート検知に連動した動画の録画機能は5秒前から開始されるため、アラートが発生した大事な瞬間を逃しません。



■ クラウド (Dropbox)、NAS、メモリーカードと録画先も選べる

クラウド (Dropbox) やネットワーク上のNAS、また本体に装着したmicroSD/microSDHCメモリーカードへの録画に対応しており、常時録画の他にスケジュール録画や、動体や大きな音を検知した時の映像を保存することが可能です。



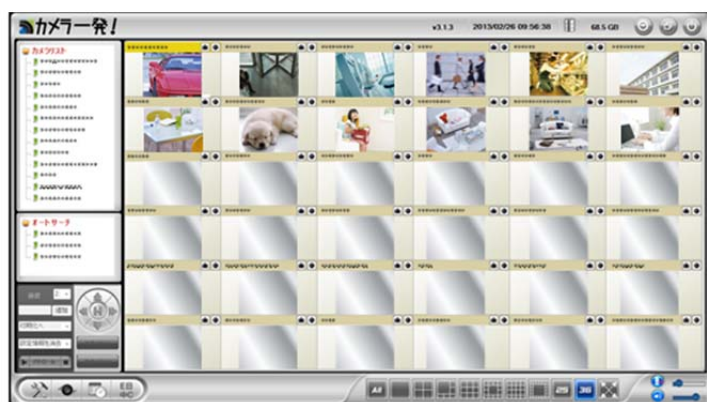
■ 使いやすく機能満載の専用アプリ

iPhone, Android向けの専用アプリ『PLANEX カメラ一発! 2』を提供します。外出先など離れた場所からでもかんたんにリアルタイムな映像を確認することができるのはもちろん、タイムラプス録画やクラウド録画 (Dropbox) といった機能をお使いいただけます。



■ 最大36台までのカメラを同時モニタリング

Windowsパソコン専用のアプリケーションで最大36台のカメラの映像を一画面で表示できます。これまで、高価なセキュリティシステムの導入に踏み切れずにいた面積の広い店舗や事務所などのオーナー様にも喜んでいただける最適な製品です。



■ IEEE802.11n/g/bに対応、配線の難しい場所でも簡単に取り付けが可能

スタンド底面にはひっかけ用のネジ穴が開いた鉄板が取り付けられているので、ネジや磁石を使ってカメラを壁面に取り付ける事も可能です。

電源の確保ができるのであれば壁面にも取り付け可能で設置コストを削減できます。また、無線LANを使用することで回線から離れたところにも設置できるので設置場所に困りません。

■ microSD/microSDHCメモリーカードスロット搭載

microSD/microSDHCメモリーカードスロットを搭載しており、常時録画の他にスケジュール録画や動体検知したときの映像をmicroSD/microSDHCメモリーカードに保存することが可能です。遠隔地からでも撮りためた映像を簡単に確認することができます。

■ 信頼の設計・検証 -安心の台湾製-

プラネックスの誇る通信事業者様向け製品の設計・開発・検証ノウハウを投入しました。誰もが簡単・快適につかえるモノづくりを徹底。

IT機器の生産拠点として世界屈指の台湾にて製造を行っています。

■ RoHS対応

生産から廃棄処分にいたる製品のライフサイクルにおいて、人の健康や環境への負荷を最小限に抑えることを目的として、鉛、カドミウム、水銀、六価クロム、ポリ臭化ビフェニル、ポリ臭化ジフェニルエーテルの有害物質の使用量を規制している「RoHS」にも対応しています。

□□製品仕様□□ (仕様は予告なく変更することがあります。あらかじめご了承ください。)

製品型番	CS-W50FHD
カメラ部仕様	
映像素子	RGB 1/2.7 インチ CMOS センサー 200 万画素
レンズ	f : 2.8 mm、F : 2.0
画角	120° (水平)
絞り	固定
撮影距離	50cm ~ ∞
解像度	ノーマルモード時 : 1920×1080、1280×720、640×360 モバイルモード時 : 1280×720、640×360
最低被写体照度	赤外線 LED オフ時 : 0.2 Lux 赤外線 LED オン時 : 0 Lux (距離 10m)
ホワイトバランス	自動
ゲインコントロール	自動
露出	自動
明るさ	自動
スピーカー部仕様	
最大出力	0.5W (8Ω時)
基本機能	
画像圧縮方式 (動画)	H.264、high profile
画像圧縮方式 (静止画)	JPEG
音声圧縮方式	G.711
設定可能回線速度	ノーマルモード時 : 64k、128k、256k、512k、768k、1M、1.2M、1.5M、2M、3M ビット/秒 モバイルモード時 : 32k、64k、128k、192k、256k、512k、768k、1M、1.2M、1.5M ビット/秒
フレームレート設定	1、2、3、4、5、10、15、20、25、30 フレーム/秒
同時視聴接続数	最大 8 台 (SD/NAS/クラウド録画も含む)
動画品質設定	動き優先、画質優先、標準画質、最高画質
画質設定	明るさ、鮮明さ、感度
色味	カラー、モノクロ
向き	正常、上下反転
環境切り替え	屋外映像、屋内映像、日差しの強い屋内
蛍光灯ちらつき防止	60Hz、50Hz
オーバーレイ表示	なし、日時
夜間コントロール	自動、予定時間、手動
画像送出機能	Eメール、NAS録画、microSD/microSDHCメモリーカード、クラウド録画 (Dropbox)
音声	入出力対応 (本体内蔵マイク/本体内蔵スピーカー)
ネットワーク設定	手動 (IP アドレス指定) 自動 (DHCP サーバによる割当て) PPPoE 接続
アラーム	音声検知、動体検知
無線 LAN 部仕様	
対応規格	IEEE 802.11n、IEEE 802.11g、IEEE 802.11b
チャンネル数	13 (1~13ch)

伝送速度	IEEE 802.11n : 90 - 150 Mbps IEEE 802.11g : 6 - 54 Mbps IEEE 802.11b : 1 - 11 Mbps
セキュリティ	WEP (64bit/128bit)
	WPA (2) -PSK (WPA personal) (TKIP/AES)
WPS	対応
ハードウェア仕様	
LED	Status、Network、SD Card
インターフェース	WPS ボタン、RESET ボタン、microSD/microSDHC カードスロット
電源	DC 5V/1.5A (付属 AC アダプタより給電、ケーブル長 3.0m)
外形寸法	約 76 (W) ×103 (H) ×68 (D) mm
重量	約 101g (スタンド含む本体のみ)
動作時環境	温度 0~40℃ 湿度 20~80% (結露なきこと)
保管時環境	温度 0~50℃ 湿度 20~80% (結露なきこと)
取得承認規格	TELEC、VCCI (Class B) 、PSE (付属 AC アダプタ)
環境対応	RoHS
microSD/microSDHC カードスロット仕様	
対応容量	2、4、8、16、32GB
対応ファイルシステム	FAT32
その他	
対応 OS	Windows 10 (32/64bit) ※ / Windows 8.1 (32/64bit) / Windows 7 (32/64bit)
各種設定対応ブラウザ	Internet Explorer 9/10/11 32bit 版 (64bit 版やその他のブラウザでは一部機能が制限されます。)
保証期間	1 年間
同梱物	CS-W50FHD (本製品) 、AC アダプタ、印刷物一式 (マニュアル、保証書等) 、固定用ネジ

※対応 OS は日本語版を対象としております。

※本製品は、防犯用途として作られたものではありません。防犯用に設置した場合に発生した問題については、弊社は一切の責任を負いかねますので、予めご了承ください。

※ネットワークカメラの設置につきましては、被写体のプライバシーや肖像権などを十分考慮の上で行ってください。

※H.264 形式で記録された動画の再生には、コーデックのインストールが必要な場合があります。

※本製品は、屋内撮影を専用とした使用を奨励するものです。直射日光の当たらない場所へ設置の上、ご利用頂けます様お願い致します。カメラに照度の高い画像が取り込まれた場合、画像が正しく表示されない、あるいはカメラの部品を破損する恐れがありますので、ご注意願います。

※本製品は、防水・防滴仕様ではありません。

※本製品は有線 LAN には対応していません。ご使用にあたっては無線 LAN をご用意ください。

※無線 LAN の通信速度は、規格の理論上の最大値であり、実際のデータ転送速度を示すものではありません。

※microSD/microSDHC メモリーカードの画像保存枚数は、撮影環境、保存されている他のデータ、メモリのメーカーや種類などによって変動します。また対応ファイルシステムの FAT32 の仕様により、最大ファイル数は 65,532 個になります。

※Windows10 で搭載された Edge ブラウザでは一部の機能をご利用頂くことができませんので、InternetExplorer をご利用ください。

※製品仕様は予告無く変更する場合があります。あらかじめご了承ください。最新情報は、弊社ホームページ (<http://www.planex.co.jp>) を参照ください。

製品写真	http://www.planex.co.jp/poji/cs-w50fhd.shtml
メディアご担当者様お問い合わせ先	http://www.planex.co.jp/user/writer.shtml